

Перв. примен.

Справ. №

Подп. и дата

Инд. № д/дл.

Взам. инв. №

Подп. и дата

Инд. № подл.

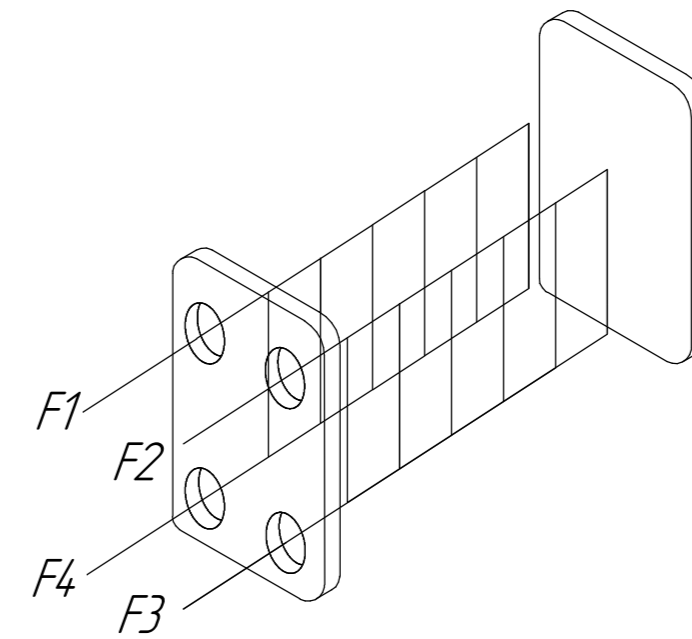
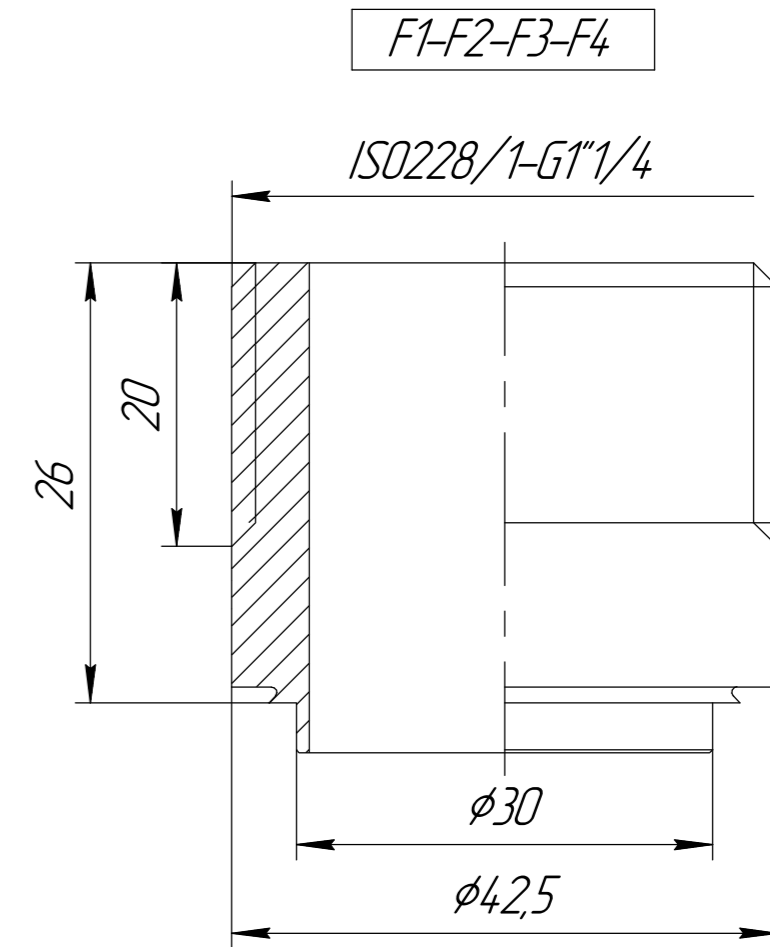
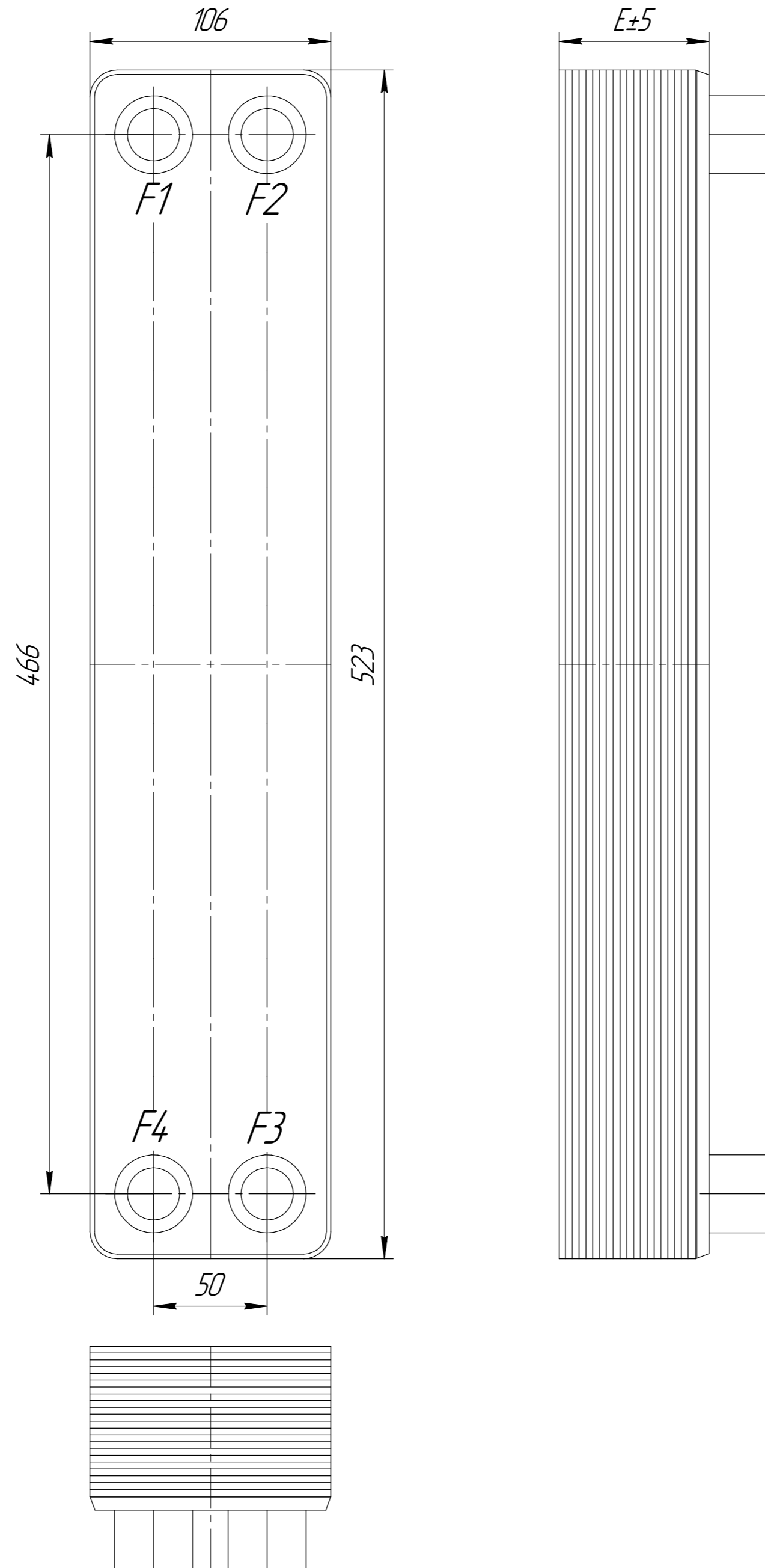


Таблица технических характеристик

| | |
|-----------------------------|-----------|
| Материал присоединения | AISI304 |
| Материал корпуса | AISI304 |
| Материал пластин | AISI316L |
| Материал припоя | Медь |
| Расчетное давление, МПа | 3 |
| Испытательное давление, МПа | 4,5 |
| Расчетная температура, °C | -196/+225 |
| Толщина пластин, мм | 0,34-0,4 |

| № п.п. | Тип теплообменника | E, мм | Масса, кг |
|--------|--------------------|-------|-----------|
| 1 | ACB50-10_D-CW | 33 | 4,5 |
| 2 | ACB50-20_D-CW | 56 | 6,4 |
| 3 | ACB50-30_D-CW | 79 | 8,3 |
| 4 | ACB50-40_D-CW | 102 | 10,2 |
| 5 | ACB50-50_D-CW | 125 | 12,1 |
| 6 | ACB50-60_D-CW | 147 | 14 |
| 7 | ACB50-70_D-CW | 170 | 15,9 |



При использовании разница температур не должна превышать 80 °C.

| | | | | | | |
|------------------|----------|-------|------|---------------------------|-------------------|-----------|
| | | | | WM.ACB50-CW.001 OB | | |
| Изм. Лист | № докум. | Подп. | Дата | Аппарат теплообменный | Лист | Масса |
| Разраб. Шевченко | | | | пластинчатый паянный | | |
| Проб. | | | | ACB50-CW | 1 | 1:2 |
| Т.контр. | | | | | Листов | 1 |
| Н.контр. | | | | | ООО "Варм" | |
| Утв. | Л/яч | | | | Копировал | Формат A2 |